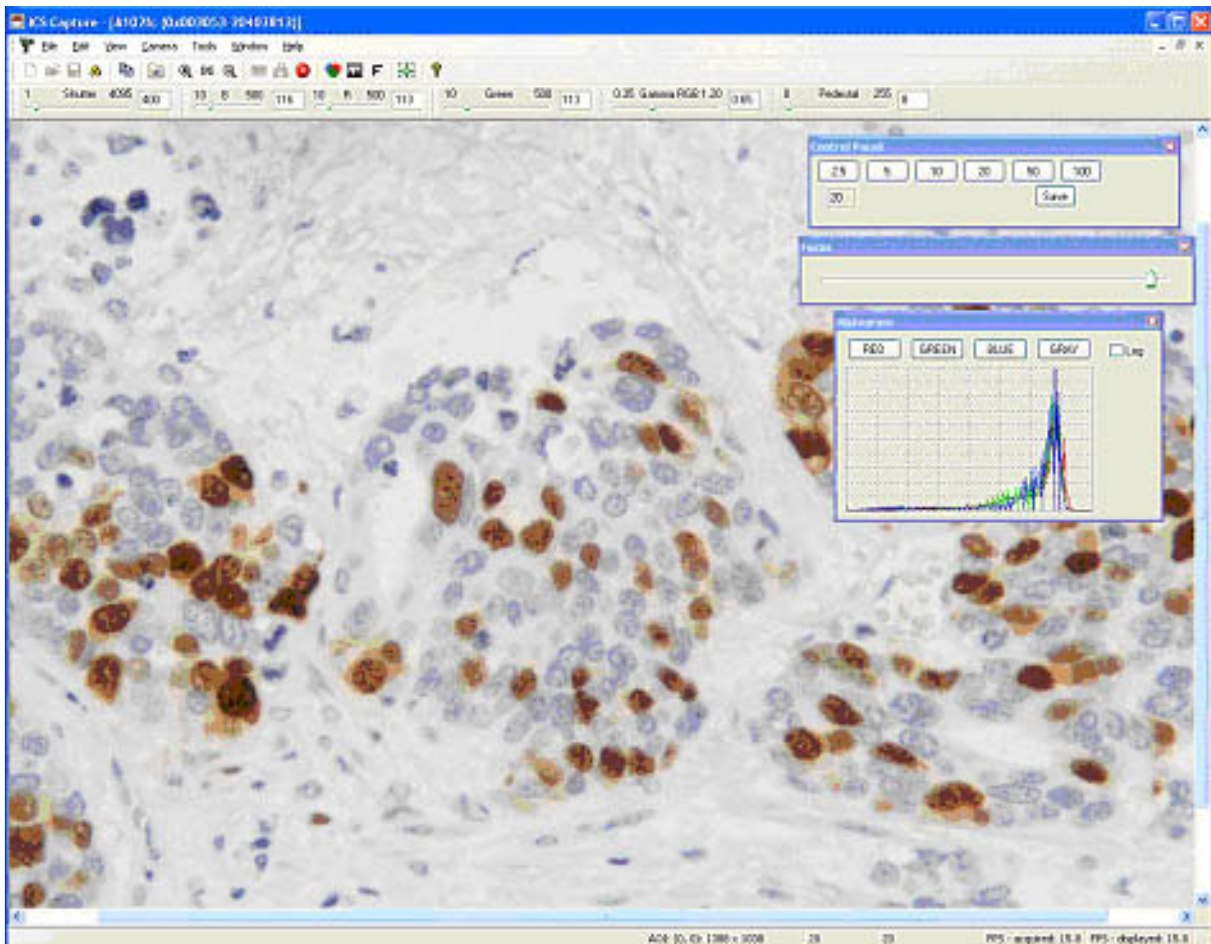


CAMERA TRIBVN II



Caméra intégrée par TRIBVN pour l'image microscopique en Anatomie Pathologique et en Biologie



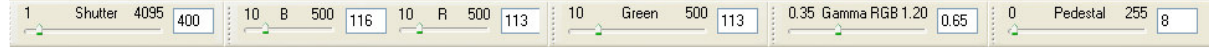
Menu d'interface TRIBVN

- Taille de l'image 1388 x 1038
- Image live : 15 images par secondes
- Réglage live enregistrables par objectifs

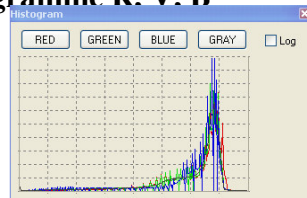
Sélection des objectifs



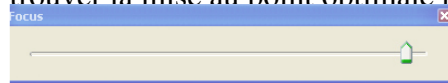
Et réglages (diaphragme, bleu et rouge, blanc, gamma et pedestal)



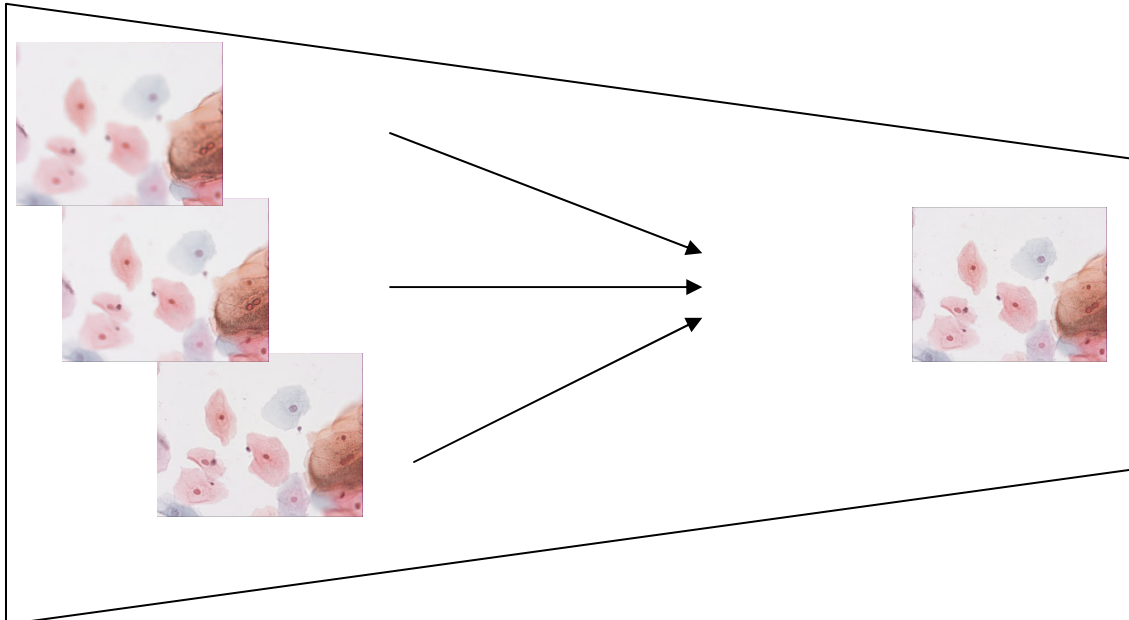
- Correction de shading
- Enregistrement automatique
- Histogramme R. V. B



- Aide au focus
Plus le curseur est à droite plus votre image est nette. A faible grossissement, trouver la mise au point optimale n'est pas aisé.



- Profondeur de champ étendue : 3D



- Auto exposition :
Une intensité lumineuse optimale réglée en permanence.

Spécifications Techniques du Constructeur

Specification	A102f	A102fc
Sensor Type	Sony ICX-285 Progressive Scan CCD Sensor	
Pixels	1392 (H) × 1040 (V)	1388 (H) × 1038 (V)
Pixel Size	6.45 μm (H) × 6.45 μm (V)	
Mono / Color	Mono	Color
Anti-blooming	Yes	
Max. Frame Rate (at full resolution)	15.1 frames/s (in 8 bit output modes) 11.3 frames/s (in 16 bit output modes)	
Video Output Formats	Mono 8, 8 bits/pixel Mono 16, 16 bits per pixel (12 bits effective)	Mono 8, 8 bits/pixel Raw 8, 8 bits/pixel Raw 16, 16 bits/pixel (12 bits effective) YUV 4:2:2, 16 bits/pixel average
Gain and Brightness	Programmable via IEEE 1394 bus	
Exposure Time Control	Programmable via IEEE 1394 bus	
Synchronization	External via External Trigger signal	
Power Requirements	+8.0 to +36.0 VDC (+12 VDC nominal), < 1% ripple 3.5 W max @ 12 VDC supplied via 1394 cable	
I/O Electrical Characteristics	Inputs: opto-isolated, 5 VDC nominal, 10 mA nominal Outputs: opto-isolated, 2 to 35 VDC maximum forward voltage, 100 mA max collector current (See Sections 2.4.1 and 2.4.2 for more details.)	
Max. Cable Lengths	1394: 4.5 m I/O: 10 m (See Section 2.2 for more details.)	
Lens Adapter	C-mount	
Housing Size (L x W x H)	without lens adapter: 31.5 mm x 62 mm x 62 mm with c-mount adapter: 67.3 mm x 62 mm x 62 mm	
Weight	~ 240 g	
Conformity	CE, FCC	